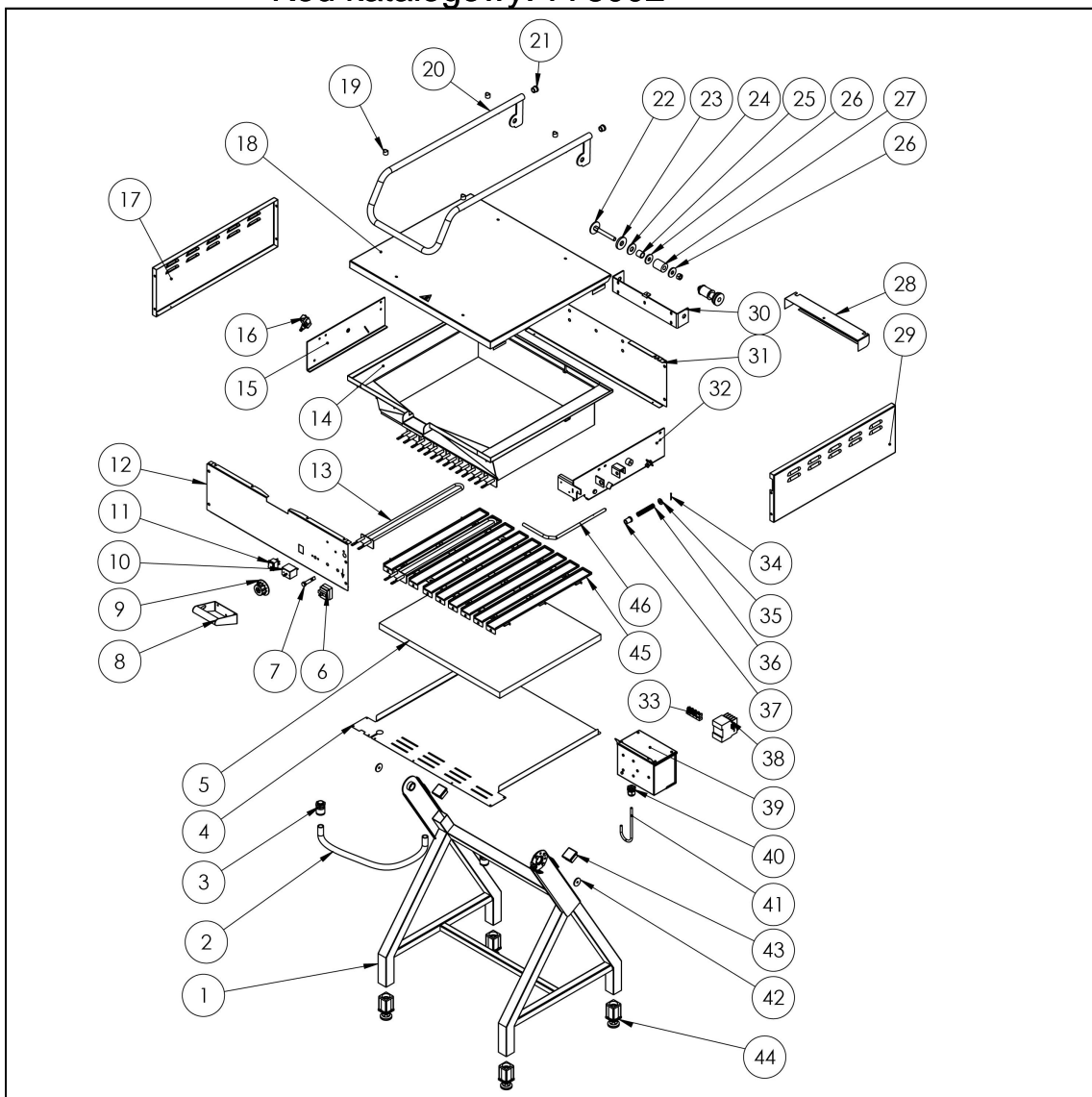


patelnia uchylna, elektryczna, 6.3 kW

Kod katalogowy: 778002



Nr części (V nr rys.-nr części z rysunku)	Nazwa	Kod
V778002V02-01	Podstawa patelni	
V778002V02-02	Rura karbowana	
V778002V02-03	Łącznik węża karbowanego	C010237
V778002V02-04	Ostona dolna obudowy	
V778002V02-05	Mata izolacyjna	C010954
V778002V02-06	Termostat bezpieczeństwa	C008953
V778002V02-07	Lampka pomarańczowa	C008036
V778002V02-08	Uchwyt ręczki z ręczką	
V778002V02-09	Pokrywa z tarczą	C007542
V778002V02-10	Termostat	C005517
V778002V02-11	Wyłącznik zielony	C008042
V778002V02-12	Przód obudowy	
V778002V02-13	Grzałka 700W 230V	C009562
V778002V02-14	Misa patelni	C009082
V778002V02-15	Uchwyt lewy misy	C010878
V778002V02-16	Wyłącznik krańcowy	C007045
V778002V02-17	Lewy bok obudowy	
V778002V02-18	Pokrywa górna	
V778002V02-19	Dystans ręczki od pokrywy	
V778002V02-20	Uchwyt pokrywy	C010879
V778002V02-21	Załącznik	
V778002V02-22	Mocowanie hamulca	C010880
V778002V02-23	Podkładka gumowa	C009657
V778002V02-24	Podkładka ręczki pokrywy	
V778002V02-25	Tulejka hamulca	
V778002V02-26	Podkładka sprężyny	
V778002V02-27	Sprężyna poliuretanowa	C010363
V778002V02-28	Ostona hamulca	
V778002V02-29	Prawy bok obudowy	
V778002V02-30	Uchwyt hamulca	
V778002V02-31	Tył obudowy	
V778002V02-32	Uchwyt prawy misy	C008959
V778002V02-33	Kostka przyłączeniowa 1-torowa	C010859
V778002V02-34	Zawleczka	C010708
V778002V02-35	Podkładka	C010862
V778002V02-36	Sprężyna naciskowa	C010861
V778002V02-37	Tuleja	
V778002V02-38	Stycznik	C008954
V778002V02-39	Puszka elektryczna	C009835
V778002V02-40	Dławica	C007438
V778002V02-41	Przewód	C010860
V778002V02-42	Podkładka	
V778002V02-43	Załącznik	C009371
V778002V02-44	Stopka 40x40	C001991
V778002V02-45	Mocowanie grzałek	C010107
V778002V02-46	Dźwignia zwalniająca	